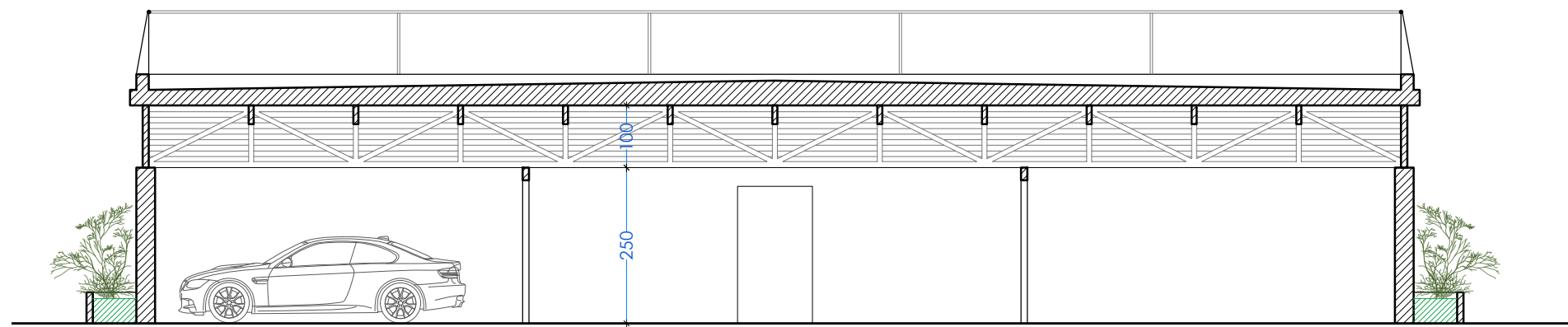
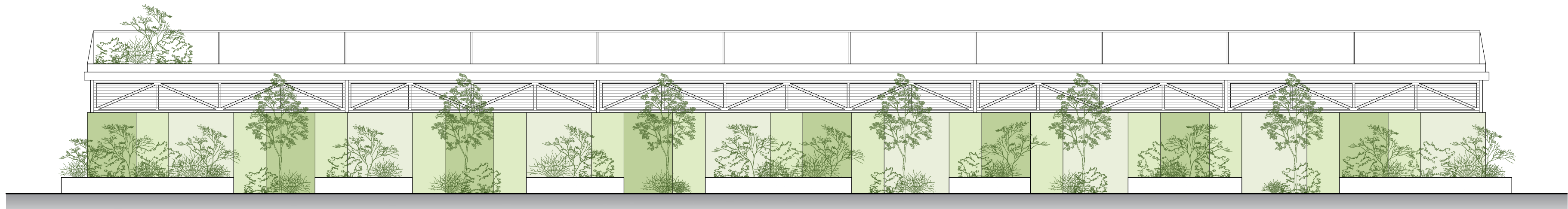


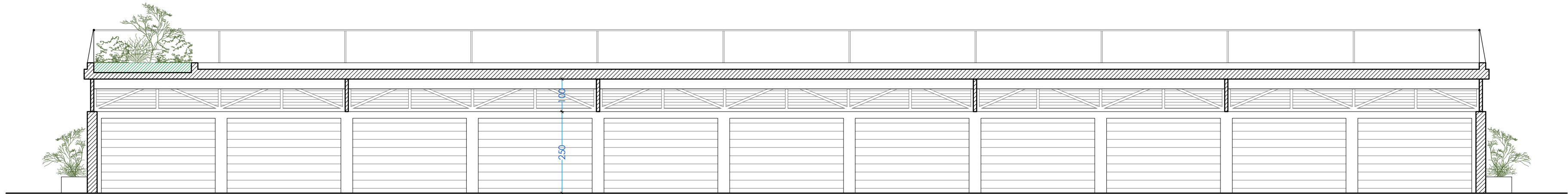
Prospetto nord-est (Viale G. Carducci) | scala 1:100



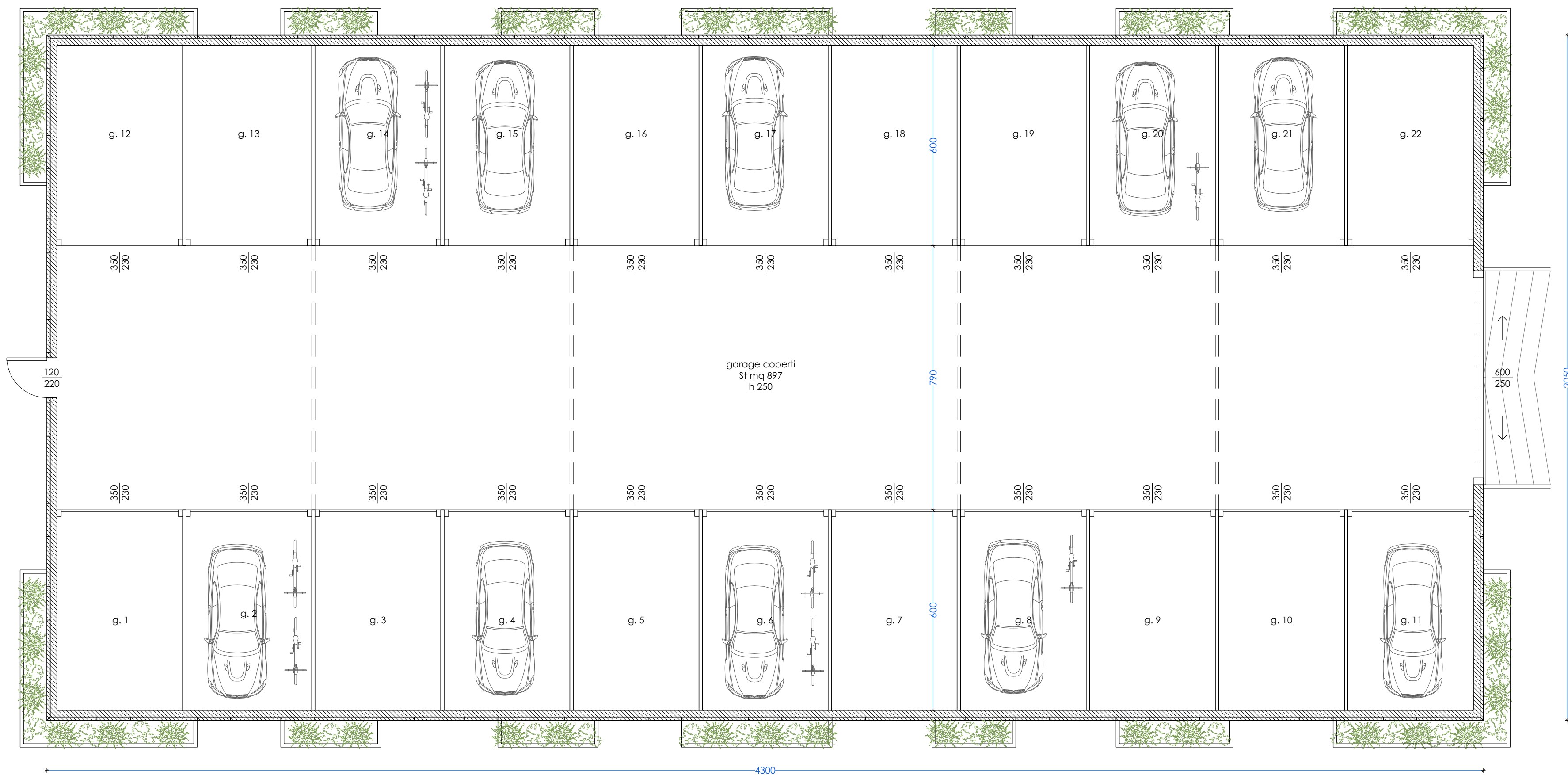
Sezione trasversale | scala 1:100



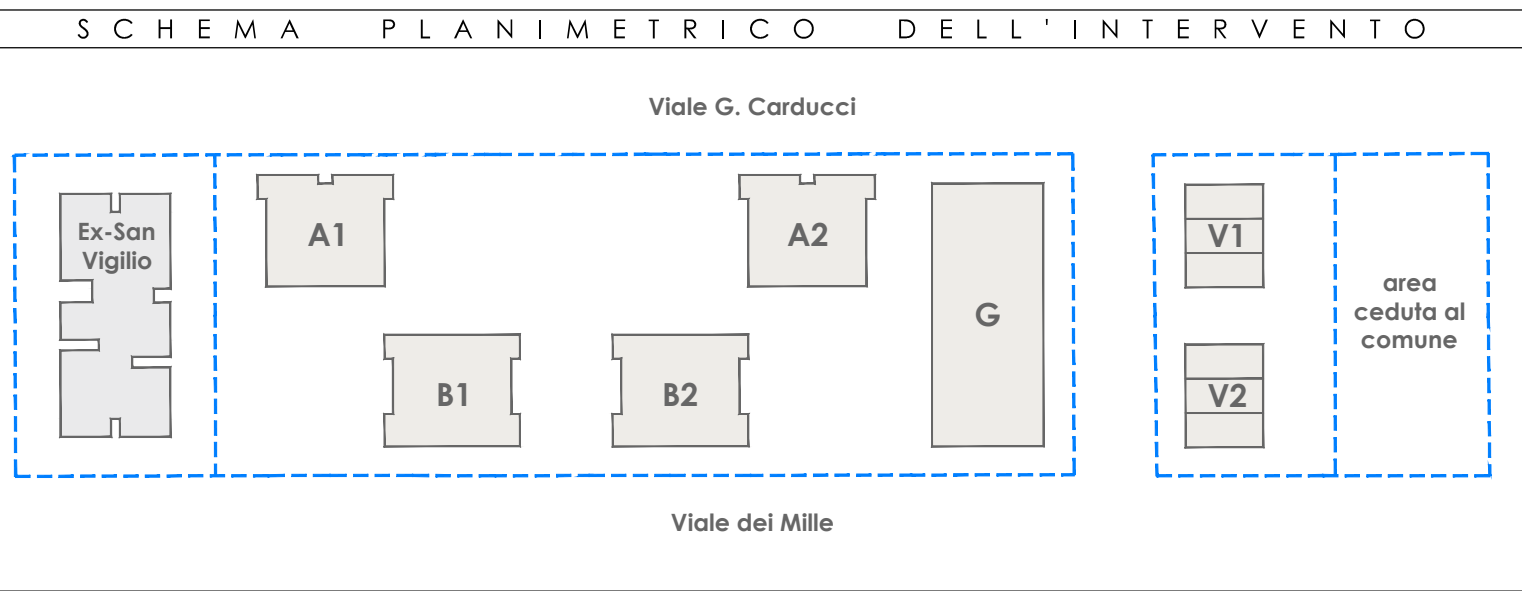
Prospetto nord-ovest | scala 1:100



Sezione longitudinale | scala 1:100

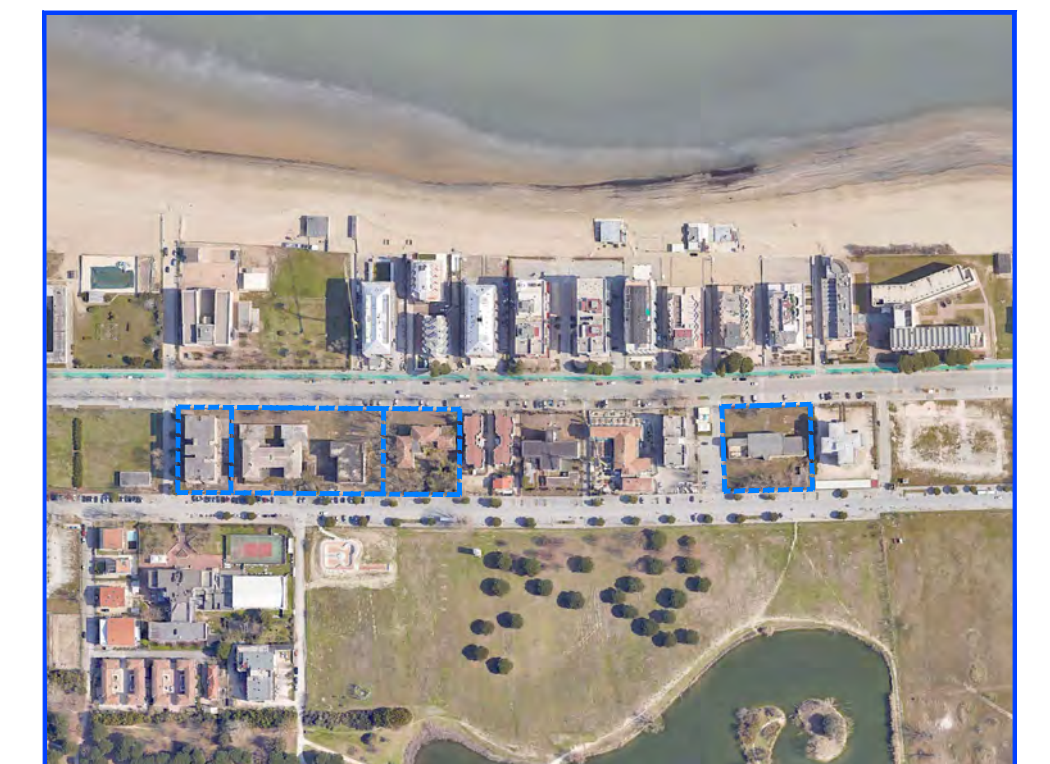


Piante Edificio G | scala 1:100



COMUNE DI CESENATICO

PROPOSTA DI VARIANTE ALL'ACCORDO DI PROGRAMMA "EX NUIT, E PARTE DELLE COLONIE DI LEVANTE" in CESENATICO loc. Valverde



Progettista: IMMOBILIARE CESENA NORD s.r.l. con sede in Cesena, Viale Oberdan n. 188	
Elaborato: Edificio G: Pianta, prospetti e sezione	Tavola: 09
Scala: 1:100	
Data: Ottobre 2025	
Progetto architettonico: arch. STEFANO ROSSI	Timbro e firma: